

# TIM TRENDY SPRING

(พักชอรัคซาน 1 คืน + โซล 2 คืน)

ไฟท์สวย ไม่เสียเวลาเที่ยวกันแบบเต็มวัน ไม่ต้องรีบ

เดินทางโดยสายการบิน JIN AIR

สายการบินในเครือ KOREAN AIR



## พิเศษ!! พร้อมอิมมอร์รอยกับวาไรตี้บุฟเฟ่ต์ บาร์บีคิว

- อุทยานแห่งชาติชอรัคซาน สวิตเซอร์แลนด์แห่งเกาหลี – ชมวัดเก่าแก่อายุมากกว่า 4,000ปี วัดชินฮึงซา
- ชมเรื่องราวประวัติศาสตร์ของ ผ่านตุ๊กตาหมี ที่ TEDDY BEAR MUSEUM
- ตามรอยซีรีส์ดังที่ “เกาะนามิ”– สวนสนุก EVERLAND (รวมบัตรเครื่องเล่น)
- N SEOUL TOWER หอคอยแห่งรักและความโรแมนติก
- ศูนย์โสมรัฐบาล - RED PINE - บลูเฮาส์ –พระราชวังชางด็อกกุง– COSMETIC SHOP
- ศูนย์สมุนไพร – TRICK EYE MUSEUM + ICE MUSEUM – ช้อปปิ้งย่านซองอิก
- ช้อปปิ้งอินเทอร์เน็ตแฟชั่นเกาหลีล่าสุดที่ทงแดมุน /เมียงดง / DUTY FREE/ย่านซองอิก

กำหนดการเดินทาง เดือนมีนาคม 2559

1-5 / 5-9 / 6-10 / 7-11 / 8-12 / 12-16 / 13-17 / 14-18 / 15-19 / 19-23 /  
20-24 / 21-25 / 22-26 / 26 -30 มีนาคม 59

ราคาท่านละ 15,900 บาท

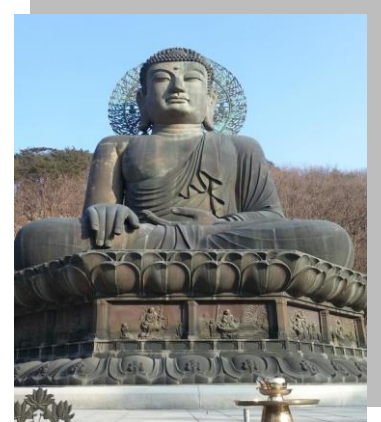
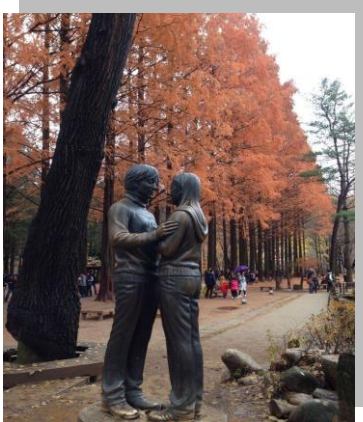
2-6 / 3-7 / 4-8 / 9-13 / 10-14 / 11-15 / 16-20 / 17-21 / 18-22 /  
23-27 / 24-28 / 25-29 มีนาคม 59

ราคาท่านละ 16,900 บาท

**วันแรก กรุงเทพมหานคร (สนามบินสุวรรณภูมิ) - เกาหลีใต้ (สนามบินอินชอน)**

21.30 คณะพร้อมกันที่จุดนัดหมาย สนามบินสุวรรณภูมิ อาคารผู้โดยสารระหว่างประเทศ ชั้น 4 เคาน์เตอร์ D สายการบิน JIN AIR (LJ)  
(ลงประตูทางเข้าหมายเลข 2) โดยมีหัวหน้าทัวร์และเจ้าหน้าที่ของบริษัท รอต้อนรับและอำนวยความสะดวกก่อนขึ้นเครื่อง

**วันที่สอง เกาะนามิ -TEDDY BEAR MUSEUM- อุทยานแห่งชาติชอรัคซาน - วัดชินอิงซา -**



01.00 บินลัดฟ้าสู่ประเทศเกาหลีใต้ โดยสายการบิน **JIN AIR (LJ)** เที่ยวบินที่ **LJ 002** บริการอาหารและเครื่องดื่มบนเครื่อง

08.00 เดินทางถึง **สนามบินอินชอน** ประเทศเกาหลีใต้ **หมายเหตุ:** เวลาท้องถิ่นเร็วกว่าประเทศไทย 2 ชั่วโมง (**กรุณาปรับนาฬิกาของท่านเป็น เวลาท้องถิ่น เพื่อความสะดวกในการนัดหมาย**) หลังจากผ่านการตรวจคนเข้าเมืองและศุลกากรเกาหลี

นำท่านเดินทางสู่ **เกาะนามิ** เมืองชุนซอน จังหวัด คังวอน ลงเรือเฟอร์รี่ข้ามไปยังเกาะ (ใช้เวลาประมาณ 10 นาที) ให้ท่านได้ดื่มด่ำกับธรรมชาติ แมกไม้ ทิวสนบนเกาะนามิ ท่ามกลางบรรยากาศโรแมนติกของฤดูแห่งหิมะโปรยปราย ที่ชาวโพลนไปทั่วทั้งเกาะ ให้ท่านได้ย้อนรอยละครรักแนว DRAMA ซีรีส์เกาหลีที่โด่งดังไปทั่วเอเชีย **WINTER LOVE SONG** หรือ **เพลงรักในสายลมหนาว** พร้อมเก็บภาพความประทับใจ ถ่ายรูป กับดาราสดงามนำ BAE YONG JOON และ CHOI JI WOO รูปปั้นที่สร้างขึ้นเพื่อไว้เก็บเป็นภาพความประทับใจ กับฉากและเนื้อเรื่องที่เรียกเสียงสะอื้นและน้ำตาของผู้ชมนอกจากอย่างท่วมท้น นอกจากนี้ยังมีกิจกรรมอื่นๆ ให้ท่านได้ปั่นจักรยานชมวิวเหมือนในละครหรือชมฟาร์มเลี้ยงนกกระจอกเทศ จากนั้นให้ทุกท่านได้เลือกซื้อตุ๊กตาหมีที่แต่งตัวในหลากหลาย COLLECTION ที่ **TEDDY BEAR MUSEUM** ขนาดย่อม ที่ย่อมาจาก เกาะเชจูเลยทีเดียวนะ จะได้เห็นได้สัมผัสหมีแท้คิ้วแบร์ที่น่ารักจากทั่วโลกที่มีมากกว่า 100 ปี โดยจัดทำเป็นเรื่องราวและฉากที่แสดงเรื่องราวและจำลองวิถีชีวิตของคนเกาหลี โดยใช้ ตุ๊กตาหมี แต่งตัวตามสไตล์น่ารักๆมีทั้งแบบแสดงโชว์และเป็นแบบเคลื่อนไหวได้ ท่านยังสามารถซื้อ ตุ๊กตาหมี **TEDDY BEAR SHOP**

**กลางวัน รับประทานอาหารกลางวัน**

เดินทางสู่จังหวัดคังวันโด เพื่อเข้าสู่ **อุทยานแห่งชาติชอรัคซาน** หรือ **สวิสเซอร์แลนด์เกาหลี (ไม่รวม CABLE CAR)** แคนมัทศจรรยย์แห่งขุนเขาของผืนป่าที่อุดมสมบูรณ์ไปด้วยป่าไม้และถ้ำธารตามธรรมชาติที่มีความงดงามมากที่สุดแห่งหนึ่งตลอดทั้งปีในฤดูใบไม้ผลิภูเขาจะถูกปกคลุมไปด้วยใบไม้เขียวชอุ่มให้ท่านได้เพลิดเพลินกับวิวสองข้างทางทั่วทั้งหุบเขา จากนั้นนำทุกท่านเดินทางสู่วัดชินอิงซาก่อนเข้าสู่อาณาเขตของวัดชินอิงซาให้ท่านได้ถ่ายรูปกับอนุสาวรีย์หมีสีขาวพระจันทร์ ที่สร้างขึ้นจากความเชื่อในตำนานเรื่องเล่าว่าหมีเป็นต้นกำเนิดของชาวเกาหลี นำท่านนมัสการพระพุทธรูปสัมฤทธิ์ปางสมาธิขนาดใหญ่กลางหุบเขาที่ **วัดชินอิงซา** วัดเก่าแก่ที่สร้างใน

สมัยอาณาจักรซิลล่า อายุมากกว่า 1,000 ปี ท่านยังสามารถข้ามสะพานเข้าสู่เขตวิหารเพื่อสักการะและขอพรจากพระพุทธรูปด้านใน รวมทั้งภาพวาดที่เกี่ยวข้องกับลัทธิเต๋า และพุทธศาสนาที่น่าสนใจ

**ค่ำ**      **รับประทานอาหารค่ำ**

จากนั้นนำท่านเข้าสู่ที่พัก **SORAK PARK HOTEL OR KUMHO SORAK RESORT** หรือเทียบเท่า

**วันที่สาม**    **กิมจิแลนด์ พร้อมใส่ชุดประจำชาติเกาหลี “ฮันบก” - สวนสนุกเอเวอร์แลนด์ - Cosmetic Shop - ช้อปปิ้งตามถนน**



**เช้า**      **รับประทานอาหารเช้า ณ ห้องอาหารของโรงแรม**

นำท่านเดินทางสู่ **กิมจิแลนด์** เล่ากันว่ากิมจิเกิดขึ้นสมัยโชซอนโดยชาวบ้านจะเก็บผักสดหมักไว้ในไหเพื่อไว้กินได้ในทุกฤดูกาล ชาวเกาหลีจะนำกิมจิใส่ลงในอาหารแทบทุกชนิด ตั้งแต่ ข้าวสวย ซุป ข้าวผัด สตู บะหมี่ จนกระทั่งพิซซ่า และเบอร์เกอร์ “กิมจิ” จึงถือเป็นอาหารประจำชาติของคนเกาหลี ที่ไม่ว่ามือไหนจะต้องมีกิมจิเป็นเครื่องเคียงประจำโต๊ะอาหารในทุกมื้อ คนเกาหลีในสมัยก่อนนิยมทำกิมจิไว้กินเองที่บ้าน ซึ่งกิมจินั้นมีมากกว่า 100 ชนิด ดังนั้นสูตรต้นตำหรับของแต่ละบ้านจึงไม่เหมือนกัน ให้ท่านได้เรียนรู้ส่วนผสมของการทำกิมจิและได้ฝึกลองทำด้วยฝีมือของตัวเองพร้อมนำทุกท่านได้ใส่ชุดประจำชาติเกาหลี **“ฮันบก”** และถ่ายรูปภาพความประทับใจ

**กลางวัน**    **รับประทานอาหารกลางวัน**

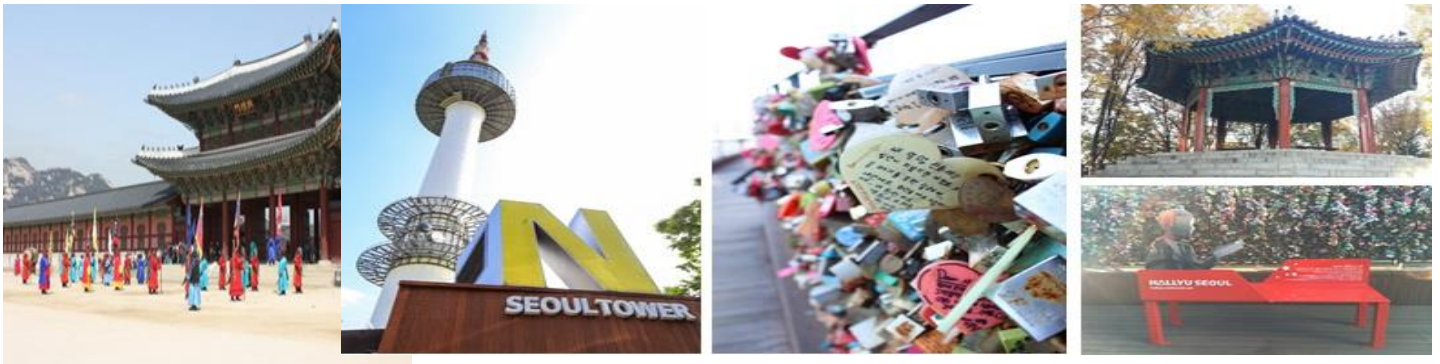
จากนั้นเดินทางสู่ **สวนสนุกเอเวอร์แลนด์** สวนสนุกกลางแจ้งที่ใหญ่ที่สุดของประเทศซึ่งตั้งอยู่ท่ามกลางหุบเขา พบกับ “FESTIVALWORLD” การแสดงขบวนพาเหรดอันตระการตา สนุกสุดมันส์กับบัตร**FREE PASS** ที่ท่านสามารถเลือกเล่นเครื่องเล่นได้ทุกชนิดไม่จำกัดจำนวนครั้ง พบกับเครื่องเล่นใหม่ที่ทุกท่านไม่ควรพลาด **T-EXPRESS** พร้อมเก็บภาพความประทับใจกับ**สวนดอกไม้** ซึ่งเต็มสระพริ้งกลางลานโดยถูกจัดไว้เป็น **THEME** ตามฤดูกาล (มีนาคม-เมษายน:สวนดอกทิวลิป / พฤษภาคม-มิถุนายน:สวนดอกกุหลาบ / สิงหาคม-กันยายน:สวนดอกลิลลี่ / ตุลาคม-พฤศจิกายน:สวนดอกเบญจมาศ) นอกจากนี้ยังสามารถท่องเที่ยวไปกับโลกของสัตว์ป่าซาฟารี พบกับ **ไลเกอร์** ลูกแฝดผสมระหว่างพ่อสิงโตและแม่เสือ นับเป็นแฝดผสมเสือ-สิงโตคู่แรกในโลกนอกจากนั้นให้ท่านได้ตื่นตาในสวนสัตว์ซาฟารี ชมความน่ารักของสัตว์ต่างๆ และได้เพลิดเพลินกับการให้อาหารหมี่ที่ทุกท่านไม่ควรพลาด พลาด จากนั้น

ท่านคู่ **ศูนย์รวมเครื่องสำอางแบรนด์ดังเกาหลี** เช่น ROJUKISS, LOTREE, LANEIGN, SULWASOO ให้ท่านได้เลือกซื้อในราคาพิเศษถึงเวลาพาทุกท่านตะลุยสู่แหล่งช้อปปิ้งที่ได้ชื่อว่าใหญ่ที่สุดในเอเชีย **ตลาดทองแดมุน** ห้างสรรพสินค้ากว่า 10 แห่ง ที่บางห้างเปิดตลอด 24 ชั่วโมง เช่น MIGLIORE, DOOTA TOWER, HELLO AM, DESIGNER CLUB ท่านสามารถเลือกซื้อสินค้าหลากหลายประเภทได้ที่นี้ อาทิเช่น เสื้อผ้าบุรุษ-สตรี รองเท้าบุรุษ-สตรี รองเท้าผ้าใบ เข็มขัด ของที่ระลึก ชุดเครื่องครัว ถุงเท้า ผ้าพันคอ ในราคาเกาหลีอย่างแท้จริง

**ค่ำ** **รับประทานอาหารค่ำ**

นำท่านเข้าสู่ที่พัก **BENIKEA SEOUL HOTEL** หรือเทียบเท่า

**วันที่สี่** **ศูนย์โซมรัฐบาล - ศูนย์สมุนไพรอ็อกเกตนามู- บลูเฮาส์ - พระราชวังชางด็อกกุง - SEOUL TOWER(ไม่รวมค่าลิฟท์) - DUTY FREE-ช้อปปิ้งเมียงดง**



**เช้า** **รับประทานอาหารเช้า ณ ห้องอาหารของโรงแรม**

นำท่านสู่ **ศูนย์โซมรัฐบาล** ซึ่งรับรองคุณภาพจากรัฐบาล เป็นโซมที่อายุ 6 ปี ซึ่งถือว่ามีความปลอดภัยที่สุด ให้ท่านได้เลือกซื้อโซมคุณภาพและราคาถูกกว่าไทย 2 เท่า โสมเกาหลีถือเป็นยาบำรุงร่างกาย หรือสามารถซื้อเป็นของฝากจากประเทศเกาหลี และจากนั้นนำท่านเดินทางสู่ **ศูนย์สมุนไพรอ็อกเกตนามู** ดันไม้ชนิดนี้เจริญเติบโตในป่าลึกบนภูเขาที่ปราศจากมลภาวะและระดับสูงเหนือน้ำทะเล 50-800 เมตร เมล็ดพันธุ์ของสมุนไพรอ็อกเกตนามูนี้ เป็นที่นิยมของคนเกาหลีรุ่นใหม่ เพราะมีผลช่วยลดระดับให้แข็งแรง ป้องกันโรคตับแข็งไม่ถูกทำลายจากการดื่มแอลกอฮอล์ กาแฟ บุหรี่ สารตกค้างจากอาหาร และยา จากนั้นนำท่านเดินทางผ่านชมทำเนียบประธานาธิบดีหรือ **บลูเฮาส์** จากนั้นนำท่านเที่ยวชม **พระราชวังชางด็อกกุง (Changdeokgung)** เป็นพระราชวังที่สวยงามและทรงคุณค่าที่สุดในประวัติศาสตร์เกาหลี ที่เคยมีการปกครองด้วยระบบกษัตริย์ จนได้รับการขึ้นทะเบียนให้เป็นหนึ่งในมรดกโลกทางด้านวัฒนธรรมขององค์การยูเนสโก พระราชวังแห่งนี้มีความสำคัญมากเพราะเป็นพระราชวังหลวง สร้างในปี ค.ศ.1405 ใช้เป็นที่ประทับของกษัตริย์ในราชวงศ์โชซอนหลายพระองค์ จนถึงพระเจ้าซุนจง (Seonjeong) ซึ่งเป็นกษัตริย์องค์สุดท้ายของราชวงศ์ ที่สิ้นพระชนม์ลงในปี ค.ศ.1926 ดังนั้น ทางรัฐบาลเกาหลีจึงได้อนุรักษ์พระราชวังแห่งนี้เอาไว้เป็นอย่างดีที่สุด

**กลางวัน** **รับประทานอาหารกลางวัน**

นำท่านย้อนรอยละครซีรีส์เกาหลีดัง **MY NAME IS KIM SAM SOON** และ **BOY OVER FLOWER** ที่ “นัมซาน” ภูเขาแห่งเดียวที่ตั้งอยู่ใจกลางกรุงโซล บนยอดเขามียอด **SEOUL TOWER 1** ใน 18 หอคอยเมืองที่สูงที่สุดในโลกมีความสูงถึง 480 เมตร เหนือระดับน้ำทะเล นำท่านสู่ **NAMSAN VIEW POINT (ไม่รวมค่าลิฟท์)** ให้ท่านได้ถ่ายรูปและสัมผัสความน่ารักของวิวกรุงเกาหลี นิยมมา

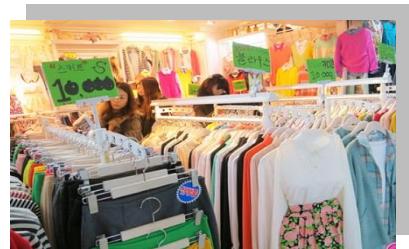
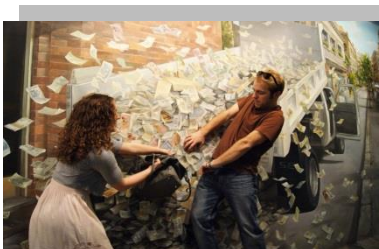
คดียกยู่แจไไว้ด้วักันระเบียงทุกค้ำนของ SEOUL TOWER จึงเต็มไปด้วักยู่แจหลากหลายสิ จากนั้นนำท่านสู่ แหล่งช้อปปีงปลอดภากิ **DUTY FREE** ช้อปปีงสินค้ำแบรด์เนม มากมาย อาทิ นาฬิกา,แว่นตา,เครื่องสำอางค์,กระเป๋า,กล้องถ้ำยรูป หรือจะเป็นโทรศัพทมือถือ ใให้ท่านอิสระได้เลือกช้ออย่างเต็มที ถึงเวลาพาทุกท่านไปช้อปปีงที่ **เมียงดง** หรือ **สยามสแควร์เกาหลิ** ท่านสามารถเลือกสินค้ำเทรด์แพชั่นล่ำสุดของเกาหลิได้ทีนี้ โดยเฉพาะสินค้ำวัยรุ่นุ่นเช่นเสื้อฝ้ำ รองเท้ำ กระเป๋า เครื่องประดับ ทั้งแบรด์เนมเช่น EVISU, GAP, ONISUKA TIGER และสินค้ำจากแบรด์เกาหลิโดยเฉพาะ เครื่องสำอางเช่นETUDE HOUSE, SKIN FOOD, THE FACE SHOP, MISSHA, ROJUKISS,LANEIGE อีกทั้งยังมีร้านกาแฟ ร้ำนอาหารต่าๆ ท่าน สามารถลิ้มลองไอศกริม 2,000 วอน ทีสูงเกือบฟุดได้ทีนี้ และKRISPY KREME โดนัท ทีสุดแสนอร่อย



**ค้ำ รับประทานอาหารค้ำ**

นำท่านเข้าสู่ที่พัก **BENIKEA SEOUL HOTEL** หรือเทียบเท้ำ

**วันที่ห้า RED PINE- ศูนย์พลอยอเมทิส - TRICK EYE MUSEUM+ICE MUSEUM -ช้อปปีงย่านสงอกิ -SUPER MARKET - กรุงเทพฯ**



**เช้ำ รับประทานอาหารเช้ำ ฑองอาหาร ของโรงแรม**

นำท่านสู่ **RED PINE** เป็นผลติภันท์ ทีสกัดจากน้ำมันสน ทีมีสรรพคุณช่วยบำรุงร้ำงกาย ลดไขมัน ช่วยควบคุมอาหารและรักษาสมดุคในร้ำงกาย จากนั้นนำท่านเลือกช้อ **อเมทิส** เป็นหินทีมีพลังในการบำบัดทั้งค้ำนร้ำงกายและจิตใจของผู้สวมใส่ ขจัดความคิิดแง่ลบ เป็นพลอยแห่งสุขภากและนำโชค สามารถปกป้องคุ้มครองผู้สวมใส่ได้ โดยมีตั้งแต่สีม่วงอ่อนเย็นตาจนถึงสีม่วงเข้ม มีเสน่ห์เข้ำยวนใจ พลอยนี้จะงามจับตาเมื่อมาทำเป็นแหวน จี้ ต่างหูและสร้อย และนิยมใช้ในการแก้ไขฮวงจุ้ยทีไม่คิิกายในบ้านด้ว และนำท่านสู่ **TRICK EYE MUSEUM** แกลอรี “เคล็ดลับงานคิศิลปะแห่งภาก” แนวคิิกรูปแบบใหม่ เพื่อต้องการจะจุดประกายความคิิสร้ำงสันและจินตนาการของการสร้ำงภาก โดยใช้เทคนิคพิเศษจากภากสามมิติทีรวมทฤษฎีทางวิทยาศาสตร์และการช้อนภาก กระตุ้นความเคล็ดลื่นไหวของภากให้มิมิติเหมือนจริง โดยให้ความรู้สิ๊กมีส่วนร่วมกับภากถ้ำยนั้นๆ ในพิพิธภันท์มีภากงานชิ้น โบว์แดง

สนุกกันแบบเต็มๆ กับการแอ็คชั่นท่าทางต่างๆ ที่รูปถ่ายของท่านจะออกมาดูประหนึ่งเหมือนจริงในเหตุการณ์ พร้อมกับเข้าชม **ICE MUSEUM** เมืองน้ำแข็งที่มีผลงานศิลปะแกะสลักน้ำแข็งกว่า 50 ชิ้น รวมอยู่ในที่เดียว พร้อมจัดแสดงในแบบที่ไม่ธรรมดา แต่จำลองเป็นเมืองที่ทุกอย่างกลายเป็นน้ำแข็ง! และเอาใจเด็กๆ ด้วยสไลเดอร์น้ำแข็ง และกิจกรรมอื่นๆ อีกมากมาย ให้คุณได้เดินเที่ยวอย่างไม่รู้สึกเบื่อ อาทิ สัมผัสประสบการณ์นั่งรถลากกวางรูคอร์ดฟ ทักทายลุงซานต้า โปสท่าคู่กับนกเพนกวินขั้วโลก สำรวจบ้านน้ำแข็งเอสกิโม เยี่ยมชมปราสาทน้ำแข็ง ชมวิวจากบนกำแพงเมือง และลองเข้าพักโรงแรมที่ทุกอย่างทำจากน้ำแข็ง!

### กลางวัน รับประทานอาหารกลางวัน

นำท่าน **ช้อปปิ้งที่ซอกอิค** แหล่งช้อปปิ้งที่อยู่ล้อมรอบไปด้วยมหาวิทยาลัยชื่อดังในเกาหลี สินค้าในย่านนี้ส่วนใหญ่เป็นสินค้าวัยรุ่นที่ทันสมัยและราคาไม่แพงเช่นเสื้อผ้าที่ออกแบบโดยดีไซเนอร์เกาหลีรองเท้ากระเป๋าเครื่องประดับ เครื่องสำอาง และยังมีร้านแบรนด์เนมอยู่ทั่วไปเช่น EVISU, ZARA ทุกวันเสาร์ลานหน้าประตูของมหาวิทยาลัยซอกอิค จะมีผลงานศิลปะในรูปแบบต่างๆ เช่น เครื่องประดับ ตุ๊กตา เสื้อผ้า และของแฮนด์เมด ที่น่ารักและใช้ความคิดสร้างสรรค์ ของบางอย่างทำมาขึ้นเดียวเพื่อให้ได้เลือกซื้อ บางทีอาจเป็นสินค้าที่มีขึ้นเดียวในโลก นำท่านสู่สนามบินอินซอน ระหว่างทางพาท่านแวะละลายเงินวอนที่ร้านค้าสนามบิน **SUPER MARKET** ซึ่งท่านสามารถเลือกซื้อสินค้าเกาหลีได้ถูกรอบ โดยเฉพาะของกิน เช่น บะหมี่จีนราเมียน (มามาสไตล์เกาหลี) อุด้ง กิมจิ ขนมหั้วค็อกกีพาย น้ำจิ้มปรุงรสหมูย่างเกาหลี ไม้ตุนโซมสำเร็จรูป ผลไม้ตามฤดูกาล ในราคาพิเศษก่อนกลับเมืองไทย

19.30 เดินทางกลับสู่กรุงเทพฯ โดยสายการบิน **JIN AIR (LJ)** เที่ยวบินที่ **LJ001** บริการอาหารและเครื่องดื่มบนเครื่อง

23.40 ถึงสนามบินสุวรรณภูมิโดยสวัสดิภาพ พร้อมความประทับใจ

### เมนูอาหาร

1. **DUKKALBI** ไก่ผัดเผ็ดบาร์บีคิวเป็นเนื้อไก่ที่หันออกเป็นชิ้นพอคำ คลุกเคล้าด้วยซอว์เครื่องปรุง และหมักทิ้งไว้จนได้ที่ จึงนำเนื้อไก่และผักมาผัดบนกระทะยักษ์ รับประทานพร้อม กิมจิ ซุปสาหร่าย และข้าวสวย
2. **ชาบู ชาบู** สุกี้สไตล์เกาหลี บนหม้อไฟร้อนๆ ประกอบด้วย ผักสดชนิดต่างๆ และเนื้อหมูสไลด์น้ำซุปร้อนๆ และเส้นอุด้งซึ่งขาดไม่ได้ในการทาน ชาบู ชาบู พร้อมข้าวสวย
3. **คาลบี้** หมูย่างเกาหลี เป็นอาหารพื้นเมืองเกาหลีเลื่องชื่อและเป็นที่ยุติกันดีทั่วโลก มีรสชาติออกหวานกลมกล่อม โดยนำหมูส่วนที่ติดกับกระดูก นำไปย่างบนเตาถ่านแบบดั้งเดิม เสิร์ฟพร้อมข้าวสวยร้อนๆ และเครื่องเคียงต่างๆ น้ำจิ้มเต้าเจี้ยวและน้ำซุปรสาหร่าย มีวิธีการรับประทานคล้ายกับเมี่ยงคำของไทย
4. **พิบิมพัพ พุลโกกิ** ทำจากข้าวสวยผสมกับเนื้อหมูหั่นเป็นชิ้นเล็กๆ ผักปรุงรสและไข่ จะคลุกกับโคชูจัง (ซอสพริกสเผ็ด) ก็ได้ถ้าต้องการ เสิร์ฟพร้อมหมูผัดวุ้นเส้น และหอมใหญ่ มีน้ำจิ้มลูกกลีอกอกรสหวานเล็กน้อย
5. **ซัมเลทัง** หรือ **ไก่ตุนโซม** อาหารสำหรับชาววังบำรุงสุขภาพ บริการท่านละ 1 ตัว บรรจุอยู่ในหม้อเหล็กที่ร้อนๆ ภายในตัวไก่จะขัดไส้ด้วยข้าว และของบำรุงต่างๆ อาทิ เม็ดพุทราแห้ง รากโซม เก้าอี้ ปรุงรสด้วยพริกไทยดำ และเกลือ รับประทานพร้อมเครื่องเคียงที่เรียกว่า **กักตุคิ** (ทำจากหัวไชเท้าคอง) และเส้นขนมจีนหนานุ่มแบบเกาหลีพร้อมทั้งเสิร์ฟ อินซามจูหรือเหล้าคองโซม
6. **โอซัม พุลโกกิ** ประกอบด้วยปลาหมึกสด และหมูสไลด์ที่ผ่านการหมักด้วยเครื่องปรุงจนได้ที่ นำมาผัดรวมกับผักสดนานาชนิดบนกระทะร้อนๆ รับประทานพร้อมเครื่องเคียง และข้าวสวยร้อนๆ มีกลิ่นหอมนำลิ้มลอง
7. **บุฟเฟ่ต์บาร์บีคิวปิ้งย่าง** สไตล์เกาหลี ให้ท่านเลือกสรรทั้ง เนื้อวัว หมูติดมันสไลด์ หมูหมัก ซี่ฟู๊ดตักรับประทานแบบไม่อั้นทานได้จนอิ่ม พร้อมเครื่องเคียงผักสด กิมจิ และอื่นๆอีกมากมาย

อัตราค่าบริการ	ท่านละ
2-6 / 3-7 / 4-8 / 9-13 / 10-14 / 11-15 / 16-20 / 17-21 / 18-22 / 23-27 / 24-28 / 25-29 มีนาคม 59	16,900
1-5 / 5-9 / 6-10 / 7-11 / 8-12 / 12-16 / 13-17 / 14-18 / 15-19 / 19-23 / 20-24 / 21-25 / 22-26 / 26 -30 มีนาคม 59	15,900
พักเดี่ยวเพิ่ม ท่านละ	4,900

ราคาทัวร์รวม	ราคาทัวร์ไม่รวม
<ol style="list-style-type: none"> <li>ค่าตัวเครื่องบินไป-กลับตามเส้นทางที่ระบุในรายการขึ้นที่สนามบินไป-กลับพร้อมคณะกรณีอยู่ต้องเสียค่าเปลี่ยนแปลงตัว</li> <li>ค่าอาหารทุกมื้อ ตามที่ระบุในรายการ</li> <li>ค่าเข้าชมสถานที่ต่างๆ ตามรายการ</li> <li>ค่าที่พักตามระบุในรายการ พักห้องละ 2 ท่านตามโรงแรมที่ระบุ หรือเทียบเท่า</li> <li>ค่ารถรับ-ส่ง และนำเที่ยวตามรายการ</li> <li>ค่าภาษีสนามบิน ทุกแห่งที่มี</li> <li>ค่าน้ำหนักกระเป๋าสัมภาระท่านละ 15 กก.</li> <li>ค่าหัวหน้าทัวร์นำท่านท่องเที่ยวตลอดรายการในต่างประเทศ</li> <li>ค่าประกันอุบัติเหตุระหว่างเดินทาง - การชดเชยอุบัติเหตุส่วนบุคคลกรณี เสียชีวิต</li> </ol>	<ol style="list-style-type: none"> <li>ค่าใช้จ่ายส่วนตัว อาทิ ค่าทำหนังสือเดินทาง, ค่าโทรศัพท์ส่วนตัว, ค่าซักรีด, มินิบาร์ในห้อง, รวมถึงค่าอาหาร และเครื่องดื่มที่สั่งเพิ่มนอกเหนือรายการ (หากท่านต้องการสั่งเพิ่ม กรุณาติดต่อหัวหน้าทัวร์แล้วจ่ายเพิ่มเองต่างหาก)</li> <li>ค่าทิปคนขับรถ และไกด์ท้องถิ่นท่านละ 6 USD ต่อคนต่อวัน หรือท่านละ 30,000 วอน หรือ 900 บาท ต่อท่านตลอดทั้งทริป</li> <li>ค่าภาษีมูลค่าเพิ่ม 7% และภาษีหัก ณ ที่จ่าย 3% (กรณีออกไปเสรีรับเงินในนามบริษัท หรือต้องการใบกำกับภาษี)</li> <li>ค่าน้ำหนักกระเป๋าสัมภาระ ที่หนักเกินสายการบินกำหนด (ปกติ 20 กก.)</li> <li>ค่าวีซ่าสำหรับพาสปอร์ตต่างตัว กรุณาเตรียมเอกสารคือ 1)พาสปอร์ต 2)ใบประจำตัวคนต่างตัว 3)ใบสำคัญถิ่นที่อยู่ 4) สำเนาทะเบียนบ้าน(ถ้ามี) 5)สมุดบัญชีเงินฝาก(ถ้ามี) 6)รูปถ่ายสี 2 นิ้ว 2 รูป แล้วทางบริษัทฯจะเป็นผู้ดำเนินการยื่นวีซ่าให้ท่าน</li> </ol>

<p>สูญเสีย อวัยวะ สายตาหรือ ทูพพลภาพถาวรสิ้นเชิง          1,000,000 บาท          - การรักษาพยาบาลต่ออุบัติเหตุแต่ละครั้ง 500,000 บาท          (เงื่อนไขตามกรมธรรม์)</p>	<p>โดยจ่ายค่าบริการต่างหาก(สำหรับหนังสือเดินทางต่างดาว          เจ้าของหนังสือเดินทางต้องทำเรื่องแจ้งเข้า-ออกด้วยตนเองก่อน          จะขึ้นวีซ่า)</p>
---	--

**เงื่อนไขการจองและการให้บริการ**

1. ในการจองครั้งแรก มัดจำท่านละ 5,000 บาท หรือชำระทั้งหมด
2. ส่วนที่เหลือชำระก่อนเดินทาง 15 วัน ในกรณีที่ไมชำระเงินส่วนที่เหลือตามเวลาที่กำหนด ขอสงวนสิทธิ์ในการบอกยกเลิกการเดินทาง
3. การจองจะมีผลสมบูรณ์ โดยจะต้องส่งแฟกซ์ หรือ อีเมล ใบจองทัวร์ให้เจ้าหน้าที่ฝ่ายขาย พร้อมกรอกรายชื่อของผู้เดินทางที่สะดวกตรงตามหนังสือเดินทาง

4. บริษัทฯ ขอสงวนสิทธิ์ หากลูกค้าต้องการขอแยกออกจากกรุ๊ป หรือไม่เที่ยวตามรายการที่บริษัทกำหนด บริษัทขอปรับท่านละ 300 USD

**การยกเลิก**

1. การยกเลิกการเดินทางจะมีผลสมบูรณ์ ก็ต่อเมื่อได้แฟกซ์ หรือ อีเมล การยกเลิกให้กับเจ้าหน้าที่ฝ่ายขาย
  - ยกเลิกก่อนการเดินทาง 30 วันทำการขึ้นไป คืนเงินทั้งหมด
  - ยกเลิกก่อนการเดินทาง 15 วันทำการขึ้นไป เก็บค่าใช้จ่าย ท่านละ 5,000 บาท
  - ยกเลิกก่อนการเดินทาง 7 - 14 วันทำการ เก็บค่าใช้จ่าย 50% ของราคาทัวร์
  - ยกเลิกการเดินทางน้อยกว่า 1 - 6 วันทำการ เก็บค่าใช้จ่ายทั้งหมด 100 % ของราคาทัวร์
2. การขอยกเลิกการเดินทางในกรณีที่เจ็บป่วยหรือมีเหตุจากร่างกายที่ไม่สามารถเดินทางในช่วงเวลาที่จองได้ การยกเลิกการเดินทางจะต้องแสดงใบรับรองแพทย์จากโรงพยาบาลให้กับเจ้าหน้าที่ฝ่ายขายทั้งนี้บริษัทฯ ขอสงวนสิทธิ์พิจารณาในการคืนเงินให้กับลูกค้าเป็นกรณีไป
3. ในกรณีที่เจ้าหน้าที่ตรวจคนเข้าเมืองปฏิเสธการเข้า-ออกนอกประเทศซึ่งอยู่นอกเหนือความรับผิดชอบของบริษัท บริษัทขอสงวนสิทธิ์ไม่คืนค่าทัวร์ไม่ว่ากรณีใดๆทั้งสิ้น
4. ในกรณีที่กรุ๊ปที่เดินทางช่วงวันหยุด หรือ เทศกาล บริษัทฯ ได้มีการการันตีมัดจำ หรือ ซื้อขายแบบมีเงื่อนไขกับสายการบิน รวมถึงเที่ยวบินพิเศษ เช่น CHARTER FLIGHT (เหมาลำ), EXTRA FLIGHT (เที่ยวบินพิเศษที่เพิ่มเข้ามาช่วงวันหยุด หรือ เทศกาลดังกล่าว) บริษัทฯ ขอสงวนสิทธิ์ไม่คืนเงินค่ามัดจำ หรือ ค่าทัวร์ทั้งหมด

**หมายเหตุ**



1. บริษัทฯ ขอสงวนสิทธิ์ ยกเลิกการเดินทาง ในกรณีที่จำนวนผู้เดินทาง ต่ำกว่า 15 ท่าน(ผู้ใหญ่) ขึ้นไป โดยบริษัทฯ จะแจ้งให้ทราบล่วงหน้าอย่างน้อย 7 วัน ก่อนการเดินทาง
2. เที่ยวบิน ราคาและรายการท่องเที่ยว สามารถเปลี่ยนแปลงได้ตามความเหมาะสม โดยคำนึงถึงผลประโยชน์ของผู้เดินทางเป็นสำคัญ
3. หนังสือเดินทาง ต้องมีอายุเหลือใช้งานไม่น้อยกว่า 6 เดือน และบริษัทฯ รับเฉพาะผู้มีจุดประสงค์เดินทางเพื่อท่องเที่ยวเท่านั้น
4. ทางบริษัทฯ ขอสงวนสิทธิ์ไม่รับผิดชอบค่าเสียหายใดๆ ทั้งสิ้น อันเนื่องมาจากเกิดกรณีความล่าช้าจากสายการบิน, การประท้วง, การนัดหยุดงาน, การก่อกวน, การเมือง, ภัยธรรมชาติ (โดยบริษัทฯ จะดำเนินการประสานงานเพื่อให้เกิดประโยชน์สูงสุดแก่ลูกค้า)
5. ทางบริษัทฯ ขอสงวนสิทธิ์ไม่คืนเงิน ในกรณีที่ท่านใช้บริการของทางบริษัทฯ ไม่ครบ เช่น ไม่เที่ยวบางรายการ, ไม่ทานอาหารบางมื้อ เพราะค่าใช้จ่ายทุกอย่าง ทางบริษัทฯ ได้ชำระค่าใช้จ่ายให้ตัวแทนต่างประเทศแบบเหมาขาดก่อนออกเดินทางแล้ว
6. ทางบริษัทฯ ขอสงวนสิทธิ์ไม่รับผิดชอบใดๆ หากเกิดสิ่งของสูญหายจากการโจรกรรม และ/หรือ เกิดอุบัติเหตุที่เกิดจากความประมาทของตัวนักท่องเที่ยวเอง
7. เมื่อท่านตกลงชำระเงิน ไม่ว่าจะทั้งหมดหรือบางส่วนกับทางบริษัทฯ จะถือว่าท่านได้ยอมรับในเงื่อนไขข้อตกลงต่างๆ แล้ว ตามที่ได้ระบุไว้แล้วทั้งหมด
8. **บริษัทฯ ขอสงวนสิทธิ์เฉพาะลูกค้าที่มีวัตถุประสงค์เพื่อการท่องเที่ยวเท่านั้น**