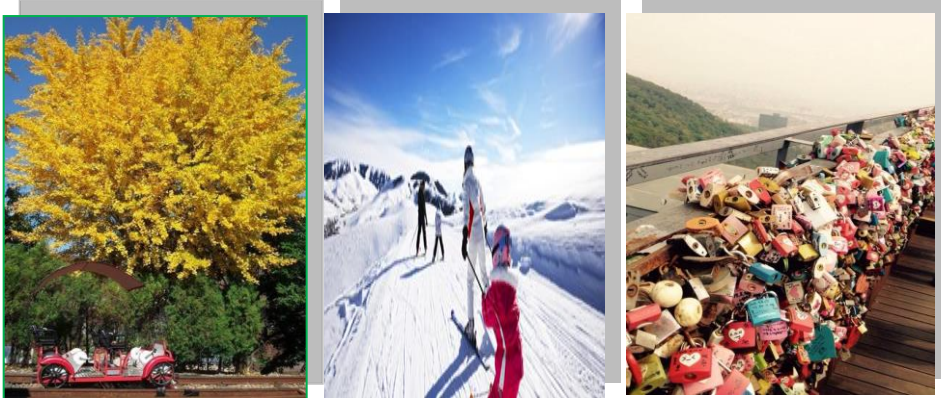




## COLORFULL SPECIAL KOREA



**13 -17 พฤศจิกายน 2558**

**\*ที่พักระดับมาตรฐาน ชวอน 1 คืน/โซล 2 คืน**

- ✓ นำท่านบินลัดฟ้าโดยสายการบินระดับจินแอร์
- ✓ อาหารทานครบทุกมื้อ 😊😊😊
- ✓ ราคานี้รวมตั๋วเครื่องบินและภาษีสนามบินเรียบร้อยแล้ว

**\*\* พิเศษ** เมนู บาร์บีคิวบุฟเฟต์ ทานได้ไม่อั้น

วันแรก

ท่าอากาศยานสุวรรณภูมิ

-

ท่าอากาศยานนานาชาติอินชอน

คณะเดินทางพร้อมกันที่เคาน์เตอร์สายการบินและเคาน์เตอร์เช็คอินตามใบนัดหมายที่ท่านได้รับซึ่งจะมีเจ้าหน้าที่จากบริษัทฯคอยให้การต้อนรับและอำนวยความสะดวกในเรื่องของเอกสารตลอดจนสัมภาระของท่าน หลังจากเช็คอินและโหลดสัมภาระเรียบร้อยแล้วนำท่านออกเดินทางสู่ประเทศเกาหลี

วันที่สอง

PAJU ENGLISH VILLAGE – ปั่น Rail Bike – เกาะนามิ (Winter Love Song)

**เช้า** นำทุกท่านนั่งรถโค้ช เดินทางสู่ ENGLISH VILLAGE สถานที่ถ่ายทำซีรีส์ F4 ซึ่งใช้เป็นโรงเรียนมัธยมชินฮวา ของเหล่าพระเอก F4 เรียนนั่นเอง โดยสร้างตามแบบสถาปัตยกรรมของเวอร์จินเนียออกนี่ยังมีตึกสไตล์ยุโรปซึ่งติดอันดับมหาวิทยาลัยที่มีความสวยงามด้วย นำท่านพบกับความสนุกในการ ปั่นจักรยานบนรางรถไฟหรือ "RAIL BIKE" ซึ่งเป็นกิจกรรมที่ท่านจะอิมเมกับธรรมชาติที่สวยงาม ได้ชมแม่น้ำ และดอกไม้ที่บานสวยงามอยู่ข้างทาง โดยรถ 1 คันปั่นได้ 4 ท่าน (ใช้เวลาประมาณ 30 นาที)

**เที่ยง** รับประทานอาหารกลางวัน ณ ภัตตาคารบริการท่านด้วยเมนู **ดักคาลบี้ (DAKKALBI)**

**บ่าย** จากนั้นนำท่านเดินทางสู่ ท่าเรือเฟอร์รี่ เพื่อข้ามฟากไปยัง เกาะนามิ (WINTER LOVE SONG) หนึ่งในสถานที่ที่ใช้ถ่ายทำละครเกาหลีและภาพยนตร์ไทยชื่อดัง กวน มิน โฮ และยังเป็นสถานที่โรแมนติกอีกแห่งหนึ่งสำหรับคู่รัก ครอบครัวยกจากนั้นนำคณะเดินทางสู่ **ลานสกีรีสอร์ท** ให้ทุกท่านได้สัมผัสหิมะ พร้อมถ่ายรูปเป็นที่ระลึกและเล่นสกีซึ่งลานสกีแห่งนี้มีความท้าทายให้ท่านสัมผัสด้วยเนินหิมะที่มีความสูงไม่ต่ำกว่า 1 กิโลเมตรมีเนินรูปตัวเอสเป็นตัวเชื่อมระหว่างยอดเนินและพื้นด้านล่างพร้อมเพลิดเพลินกับสายลมเย็นในฤดูหนาวและทำกิจกรรมสนุกๆ บนลานหิมะกว้าง

(\*\*ไม่รวมค่าเช่าอุปกรณ์\*\*) อาจงดเว้นกรณีไม่มีหิมะ

**เย็น** รับประทานอาหารค่ำ ณ ภัตตาคารบริการท่านด้วย **ชาบูชาบู (SHABU SHABU)**

นำท่านเดินทางเข้าสู่ที่พักโรงแรมใน SUWON ได้แก่ **PACIFIC HOTEL**

วันที่สาม

สวนสนุกเอเวอร์แลนด์ – ชูดอันบก & คิมจิ- ศูนย์โสมรัฐบาล- แพนต้าสตีกโชว์

**เช้า** รับประทานอาหารเช้า ณ ห้องอาหารโรงแรม นำท่านเดินทางเข้าสู่ สวนสนุกเอเวอร์แลนด์ถูกขนานนามว่า “ดิสนีย์แลนด์เกาหลี” สวนเปิดที่มีชื่อเสียงที่สุดของประเทศ ตั้งอยู่ในหุบเขาพาท่านนั่งกระเช้าลิฟต์ขึ้นท่านสามารถ ชมไลเกอร์แฝดคู่แรกของโลก สนุกกับเครื่องเล่น

นานาชาติ อาทิเช่น T-EXPRESS รถรางไม้ ทำมุม 8 องศา สเตปเฮลิแคน (รวมบัตรเข้าชม  
เครื่องเล่นแบบพิเศษ)ชมขบวนพาเหรด และการ แสดงต่างๆ

**เที่ยง** รับประทานอาหารกลางวัน ณ ภัตตาคาร **เมนู BBQ**อาหารเกาหลี

**บ่าย** นำท่านสู่ **ศูนย์โสม** ซึ่งรัฐบาลรับรองคุณภาพว่าผลิตจากโสมที่อายุ 6 ปี ซึ่งถือว่าเป็นโสมที่มี  
คุณภาพดีที่สุด ชมวงจรชีวิตของโสม พร้อมให้ท่านได้เลือกซื้อโสมที่มีคุณภาพดีที่สุดและ  
ราคาถูกกว่าไทย 2 เท่า กลับไปบำรุงร่างกายหรือฝากญาติผู้ใหญ่ที่ท่านรัก

**เย็น** รับประทานอาหารค่ำ ณ ภัตตาคาร บริการท่านด้วยด้วยเมนู**ซัมแก๊ง** หรือไก่ตุ๋นโสม

นำท่านชมโชว์ **FANTA STICK SHOW** เป็นการแสดงเล่าเรื่องราวความรักอมตะของหนุ่ม  
สาวที่เชี่ยวชาญดนตรีเครื่องสาย อาทิ ฟรุ๊ต ไวโอลิน ซอ และกยาгим ที่ผูกพันและตามหากัน  
ตั้งแต่อดีต จนถึงปัจจุบัน สื่อสารผ่านดนตรีโบราณและศิลปะร่วมสมัย

นำท่านเข้าสู่ที่พักใน **SEOUL** ได้แก่ **RICHDAIMAND HOTEL**

**วันที่สี่** **น้ำมันสนแดง – พระราชวังคยองบก – บลูเฮ้าส์- ศูนย์เวชสำอาง –DUTY FREE- เมียงดง**

**เช้า** รับประทานอาหารเช้า ณ ห้องอาหาร โรงแรม จากนั้นนำท่านไปยัง Red Pineน้ำมันสน  
แดงสมุนไพรที่ช่วยการดีที่ออกซ์ท้อเลือด นำท่านสู่ Cosmetic center ซ้อปปี้งเครื่องสำอาง  
ให้ท่านได้เลือกกลับไปฝากเป็นของขวัญที่ระลึก เช่น ครีมหอยทาก Water drop (ครีมน้ำแตก),  
แป้งมำโยก, ครีมโบที่ออกซึ่งราคาถูกกว่าที่เมืองไทยเกือบเท่าตัว และบางผลิตภัณฑ์ยังไม่มียขาย  
ที่เมืองไทยจากนั้นนำท่านสู่โรงงานสาหร่าย ซึ่งท่านสามารถซื้อเป็นของขวัญ รสชาติ  
แสนอร่อย และนำท่านเยี่ยมชมจุดชมดวงจ้อยที่ดีที่สุดในกรุงโซล และผ่านบลูเฮ้าส์หรือทำ  
เนียบประธานาธิบดีของเกาหลี แล้วนำท่านเยี่ยมชมพระราชวังคยองบก ซึ่งเป็นพระราช  
วังหลวงวังที่ใหญ่เป็นอันดับ 1 ในเกาหลี ที่มีสภาพดีและสมบูรณ์ที่สุดใน 5 พระราชวัง  
หลวงทั้งหมดที่ยังคงเก็บรักษาไว้

**เที่ยง** บริการท่านด้วยเมนู(เมนู บุฟเฟต์บาบีคิว BBQ หมู ไก่ ปลาหมึก ไข่กรอก)

**บ่าย** นำท่านสู่ **DUTY FREE** หลังจากนั้นนำท่านซื้อปิ้งสินค้าปลอดภาษีที่ **ดิวิตตี้ฟรี**  
(**DUTYFREESHOP**)ให้ท่านเลือกซื้อมากมาย ทั้งน้ำหอม เสื้อผ้า เครื่องสำอาง กระเป๋า  
นาฬิกา และเดินไปชมความงามของ **คลองชองเกซอน** ได้ไม่ไกลจากบริเวณดิวิตตี้ฟรีอีกด้วย  
จากนั้นนำท่านซื้อปิ้งที่ **เมียงดง**ได้ชื่อว่าเป็นแหล่งรวมแฟชั่นแบรนด์เกาหลีชั้นนำ ซื้อปิ้ง  
แฟชั่นที่เหล่าวัยรุ่นสวมใส่ เครื่องสำอางค์ซึ่งเป็นที่รู้จักอย่างดีของคนไทย เช่น  
Laneige, Etude, IHope, Skinfood, FaceShop เครื่องประดับ ซีดีเพลง

เย็น      รับประทานอาหารค่ำหลังอาหารนำท่านเข้าสู่ที่พัก

วันที่ห้าของการเดินทาง ศูนย์สมุนไพรฮอกเก - ศูนย์พลอยอะเมทิส - N SEOUL TOWER - ซุปเปอร์-สนามบิน

เช้า      รับประทานอาหารเช้า ณ ห้องอาหารโรงแรม

จากนั้นนำท่านชม ศูนย์สมุนไพรฮอกเกนามู ที่ชาวเกาหลีนิยมเพื่อช่วยดูแลตัวให้แข็งแรง ป้องกันโรคตับแข็งไม่ถูกทำลายจากการดื่มกาแฟ บุหรี่ แอลกอฮอล์ สารตกค้างจากอาหาร และชม โรงงานเจียรไนพลอยอะเมทิส พลอยแห่งสุขภาพและนำโชค นำท่านเที่ยวชม หอคอยกรุงโซล N Seoul Tower ซึ่งเป็น 1 ใน 18 หอคอยที่สูงที่สุดในโลกที่ฐานของ หอคอย อีสระให้ทุกท่านได้เดินเล่นและถ่ายรูปคู่หอคอยตามอัธยาศัยหรือคล้องกุญแจคู่รัก

เที่ยง      รับประทานอาหารกลางวัน ณ ภัตตาคาร เมนู JIMDAK เป็นไก่ผัดกับวุ้นเส้น

นำท่านแวะซื้อของฝากที่ ซูเปอร์มาร์เก็ต (ละลายเงินวอน ซื้อ 5 แกรม 1) สำหรับ ขนมห่อหุ้ม และ กิมจิ เปเปโร (ป๊อปปี้เกาหลี) ซินรามง (มาม่าเกาหลี) นมกล้วย

นำท่านสู่สนามบินสุวรรณภูมิโดยเที่ยวบินที่ LJ001 ออกเดินทางเวลา 19:45

23:30น ขณะเดินทางถึงสนามบินสุวรรณภูมิ โดยสวัสดิภาพและความประทับใจ

### ภาษาเกาหลีที่เป็นประโยชน์

#### คำทักทาย

#### ข้อป้ึง

อัน -นยอง-ฮา-เซ-โย

สวัสดิ์

ออร์มา-เยโย

เท่าไร

กัมซาฮัมมิดะ

ขอบคุณ

พิซาโย

แพง

พันกับชิมมิดะ

ยินดีที่ได้พบ

กั๊ก กั๊ก จูเซโย

ลดให้หน่อยค่ะ

มีอันฮัมมิดะ

ขอโทษ

อีกอ จูเซโย

เอาอันนี้ค่ะ

#### ร้านอาหาร

อันซาโย

ไม่ซื้อค่ะ

ผับ

ข้าว

ทั่วไป

มูร

น้ำ

ฮวาจังจิริ

ห้องน้ำ